



TEKNEOLÓGIA NEUMÁTICA

www.teknebolivia.com

JUNIO 2026



Cel.: 69797294 / 69797413 / 2862459



4H210-08

VALVULA NEUMATICA TIPO
JOYSTICK 5/2 VIAS, 4H210-08

Especificaciones Técnicas:

- Modelo: 4H210-08
- Tipo de Valvula: 5 vias y 2 posiciones
- Método de control: Manual, sin resorte de retorno
- Rango de presión: 0-0,8 MPa(-116 psi)
- Presión máxima ocasional: 1,5Mpa(215psi)
- Medio laboral: Aire
- Temperatura de funcionamiento: -20 ~ 70
- Lubricacion: No requiere
- Material del cuerpo: Aluminio aleado



4V_10-__-A-5/2-BLW

ELECTROVALVULA NEUMATICA
MONOESTABLE (5/2) 220VAC,
4V_10-__-A-5/2-BLW

Especificaciones Generales:

- Voltaje de alimentacion: 220VAC
- Tipo de valvula: 5 (Vias)/ 2 (posiciones)
- Metodo de control electrico: Monoestable (control electrico simple y retorno por resorte)
- Tiempo de excitacion: 0.05 Seg.
- Frecuencia maxima de accion: 5 ciclos/seg.
- Rango de presion: 0,15-0,8 MPa(21-114psi)
- Medio laboral: Aire (filtrado a 40um o mas)
- Indicador luminoso: Led
- Temperatura de funcionamiento: -20 ~ 70
- Clase de resistencia al calor: Clase B
- Grado de protección de la bobina: IP65
- Material del cuerpo: Aluminio aleado



2V025-0__-A-2/2-BLW

ELECTROVALVULA PARA AIRE
AGUA Y ACEITE (2/2) 220VAC,
2V025-0__-A-2/2-BLW

Especificaciones Generales:

- Voltaje de alimentación: 220VAC 50/60Hz
- Consumo de energía: AC 7VA
- Medio de trabajo: Aire, agua y aceite
- Modo de acción: Tipo de acción directo
- Estado inicial: Normalmente cerrado NC
- Resistencia a la presión garantizada: 1.5MPa(215psi)
- Material del sello: VITON
- Tiempo de excitacion: Menos de 0.05 seg.
- Material del cuerpo: Tratamiento niquelado de superficie de cobre
- Grado de aislamiento: Grado B

3V1-06-A-3/2-BLW



3V1-06-A-3/2-BLWD

ELECTROVALVULA NEUMATICA
MONOESTABLE (3/2) 220VAC Y G1/8,
3V1-06-A-3/2-BLW

Especificaciones Técnicas:

- Modelo: 3V1-06-A-3/2-BLW
- Voltaje de alimentación: AC 220V
- Tamaño de la tubería: G1/8
- Tipo de valvula: 3 (Vias)/ 2 (posiciones)
- Método de control eléctrico: Monoestable (control eléctrico simple retorno por muelle)
- Máxima frecuencia de operación: 10 ciclos/seg.
- Consumo de energía: 3VA
- Rango de presión: 0-0,8 MPa(0-114psi)
- Medio de trabajo: aire (filtrado por filtros de 40 micrómetros o más)
- Diámetro del orificio de flujo: 1mm
- Nivel de protección: IP65
- Temperatura de funcionamiento: -20 ~ 70
- Grado de resistencia al calor: Clase B
- Material del cuerpo: Aluminio aleado»



4M_10-__-A-5/2-BLW

ELECTROVALVULA NEUMATICA DE MONTAJE NAMUR MONOESTABLE (5/2) 220VAC, 4M_10-__-A-5/2-BLW

Especificaciones Generales:

- Voltaje de alimentación: 220VAC
- Tipo de valvula: 5 (Vías)/ 2 (posiciones)
- Método de control eléctrico: Monoestable (control eléctrico simple y regreso por resorte)
- Tipo de montaje: Tipo Namur
- Tiempo de excitación: 0.05 Seg.
- Frecuencia máxima de acción: 5 ciclos/seg.
- Consumo de energía: Inicio 6VA, continuo 5.6VA
- Rango de presión: 0,15-0,8 MPa
- Resistencia a la presión garantizada: 1.5Mpa(215psi)
- Medio laboral: Aire
- Indicador luminoso: Led
- Temperatura de funcionamiento: -20 ~ 70
- Clase de protección y aislamiento: Clase B
- Material del cuerpo: Aluminio aleado»

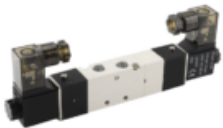


4M_20-__-A-5/2-BLW

ELECTROVALVULA NEUMATICA DE MONTAJE NAMUR BIESTABLE (5/2) 220VAC, 4M_20-__-A-5/2-BLW

Especificaciones Generales:

- Voltaje de alimentación: 220VAC
- Tipo de valvula: 5 (Vías)/ 2 (posiciones)
- Metodo de control electrico: Biestable (control electrico doble)
- Tipo de montaje: Tipo Namur
- Tiempo de excitación: 0.05 Seg.
- Frecuencia máxima de acción: 5 ciclos/seg.
- Consumo de energía: Inicio 6VA, continuo 5.6VA
- Rango de presión: 0,15-0,8 MPa
- Resistencia a la presión garantizada: 1.5Mpa(215psi)
- Medio laboral: Aire
- Indicador luminoso: Led
- Temperatura de funcionamiento: -20 ~ 70
- Clase de protección y aislamiento: Clase B
- Material del cuerpo: Aluminio aleado»



4V_30P-__-A-5/3-BLW

ELECTROVALVULA NEUMATICA BIESTABLE (5/3) 220VAC, 4V_30P-__-A-5/3-BLW

Especificaciones Generales:

- Voltaje de alimentación: 220VAC
- Tipo de valvula: 5 (Vías)/ 3 (posiciones)
- Metodo de control electrico: Doble control electrico, 3 posiciones y tipo centro de presión
- Tiempo de excitación: 0.05 Seg.
- Frecuencia máxima de acción: 5 ciclos/seg.
- Consumo de energía: Inicio 6VA, continuo 5.6VA
- Rango de presión: 0,15-0,8 MPa
- Medio laboral: Aire
- Indicador luminoso: Led
- Supresor de sobretensión: Varistor AC
- Temperatura de funcionamiento: -20 ~ 70
- Clase de protección y aislamiento: Clase B
- Material del cuerpo: Aluminio aleado»

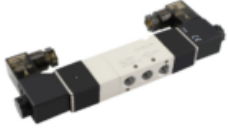


4V_30E-__-A-5/3-BLW

ELECTROVALVULA NEUMATICA BIESTABLE (5/3) 220VAC, 4V_30E-__-A-5/3-BLW

Especificaciones Generales:

- Voltaje de alimentación: 220VAC
- Tipo de valvula: 5 (Vías)/ 3 (posiciones)
- Metodo de control electrico: Doble control electrico, 3 posiciones y tipo centro escape
- Tiempo de excitación: 0.05 Seg.
- Frecuencia máxima de acción: 5 ciclos/seg.
- Consumo de energía: Inicio 6VA, continuo 5.6VA
- Rango de presión: 0,15-0,8 MPa
- Medio laboral: Aire
- Indicador luminoso: Led
- Supresor de sobretensión: Varistor AC
- Temperatura de funcionamiento: -20 ~ 70
- Clase de protección y aislamiento: Clase B
- Material del cuerpo: Aluminio aleado»



4V_30C-_-A-5/3-BLW
ELECTROVALVULA NEUMATICA
BIESTABLE (5/3) 220VAC, 4V_30C-
-A-5/3-BLW

Especificaciones Generales:

- Voltaje de alimentación: 220VAC
- Tipo de valvula: 5 (Vías)/ 3 (posiciones)
- Metodo de control electrico: Doble control electrico, 3 posiciones y tipo centro cerrado
- Tiempo de exitacion: 0.05 Seg.
- Frecuencia maxima de accion: 5 ciclos/seg.
- Consumo de energia: Inicio 6VA, continuo 5.6VA
- Rango de presion: 0,15-0,8 MPa
- Medio laboral: Aire
- Indicador luminoso: Led
- Supresor de sobretension: Varistor AC
- Temperatura de funcionamiento: -20 ~ 70
- Clase de proteccion y aislamiento: Clase B
- Material del cuerpo: Aluminio aleado



4V_20-_-A-5/2-BLW
ELECTROVALVULA NEUMATICA
BIESTABLE (5/2) 220VAC, 4V_20-_-
A-5/2-BLW

Especificaciones Generales:

- Voltaje de alimentación: 220VAC
- Tipo de valvula: 5 (Vías)/ 2 (posiciones)
- Método de control eléctrico: Biestable (control eléctrico doble)
- Tiempo de excitación: 0.05 Seg.
- Frecuencia máxima de acción: 5 ciclos/seg.
- Consumo de energía: Inicio 6VA, continuo 5.6VA
- Rango de presión: 0,15-0,8 MPa
- Medio laboral: Aire
- Indicador luminoso: Led
- Supresor de sobretensión: Varistor AC
- Temperatura de funcionamiento: -5 ~ 50
- Clase de protección y aislamiento: Clase B
- Material del cuerpo: Aluminio aleado



3V_20-_-A-3/2-BLW
ELECTROVALVULA NEUMATICA
(3/2) 220VAC, 3V_20-_-A-3/2-BLW

Especificaciones Generales:

- Voltaje de alimentacion: AC 220V
- Tipo de valvula: 3 (Vias)/ 2 (posiciones)
- Metodo de control electrico: Biestable (control electrico doble)
- Tiempo de excitacion: 0.05 Seg.
- Frecuencia maxima de accion: 5 ciclos/seg.
- Rango de presion: 0,15-0,8 MPa(21-114psi)
- Medio de trabajo: Aire (filtrado por filtros de 40 micrómetros o más)
- Indicador luminoso: Led
- Supresor de sobretension: Varistor AC
- Temperatura de funcionamiento: -20 ~ 70
- Clase de protección y aislamiento: Clase B
- Material del cuerpo: Aluminio aleado
- Grado de protección: IP65



3V_10-_-A-3/2-BLW
ELECTROVALVULA NEUMATICA
(3/2) 220VAC, 3V_10-_-NC-A-3/2-
BLW

Especificaciones Generales:

- Voltaje de alimentacion: AC 220V
- Tipo de valvula: 3 (Vias)/ 2 (posiciones)
- Posicion inicial: Normalmente cerrado(NC)
- Metodo de control electrico: Monoestable (control electrico simple y retorno por resorte)
- Tiempo de excitacion de la bobina: 0.05 Seg.
- Frecuencia maxima de accion de la bobina: 5 ciclos/seg.
- Medio de trabajo: Aire (filtrado por filtros de 40 micrómetros o más)
- Rango de presion de trabajo:0.15-0.8MPa(21-114psi)
- Presión máximo: 1.5MPa
- Indicador luminoso: Led
- Grado de protección de la bobina: IP65
- Temperatura de funcionamiento: -20 ~ 70
- Clase de resistencia al calor: Clase B
- Material del cuerpo: Aluminio aleado»